

maltrattamento e violenza alle donne

Per violenza e maltrattamento si intende tutto ciò che implica sopraffazione psichica, economica, sessuale

Mobbing

Nell'ambito lavorativo per mobbing s'intende una pratica persecutoria o di violenza psicologica perpetrata dal datore di lavoro o da colleghi nei confronti di un lavoratore, per costringerlo alle dimissioni o comunque ad uscire dall'ambito lavorativo. Di mobbing è lecito parlarne solamente con lo svolgimento dell'attività lavorativa. Nell'ambito lavorativo, la parola mobbing assume il significato di **pratica persecutoria** o, più in generale, di violenza psicologica perpetrata dal datore di lavoro o da colleghi (mobber) **nei confronti di un lavoratore** (mobbizzato) per costringerlo alle dimissioni o comunque ad uscire dall'ambito lavorativo. Il mobbing è considerato dall'Inail malattia professionale. **I motivi** della persecuzione possono essere i più svariati: invidia, razzismo, diversità religiosa o culturale rispetto al gruppo prevalente, carrierismo sfrenato, o semplice gusto nel far del male ad un'altra persona.

Le cause del mobbing

Gli effetti del mobbing

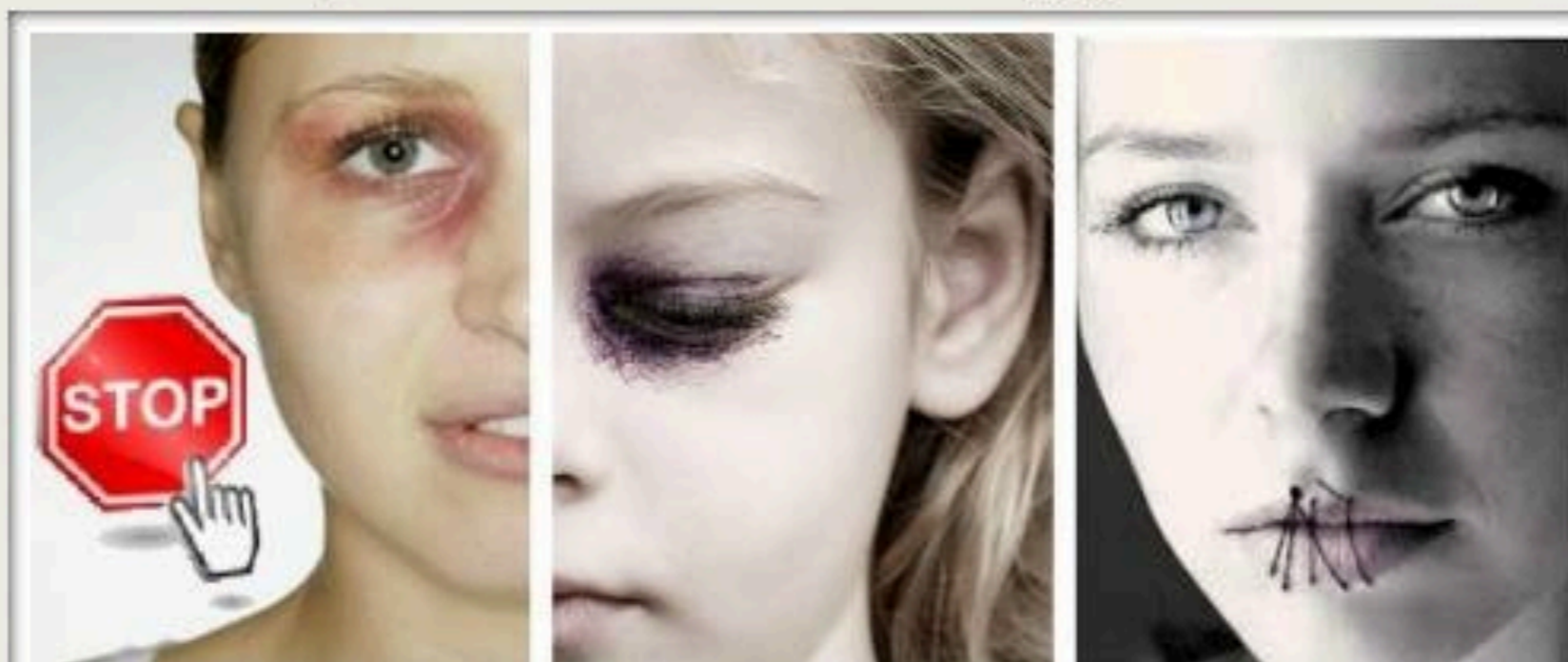
Come difendersi dal mobbing

Legge sul mobbing, tutela e diritti

Il mobbing in cifre



Il tuo sostegno alle donne di oggi e di domani !!



www.unavitasottile.org