

# maltrattamento e violenza alle donne

---

Per violenza e maltrattamento si intende tutto ciò che implica sopraffazione psichica, economica, sessuale

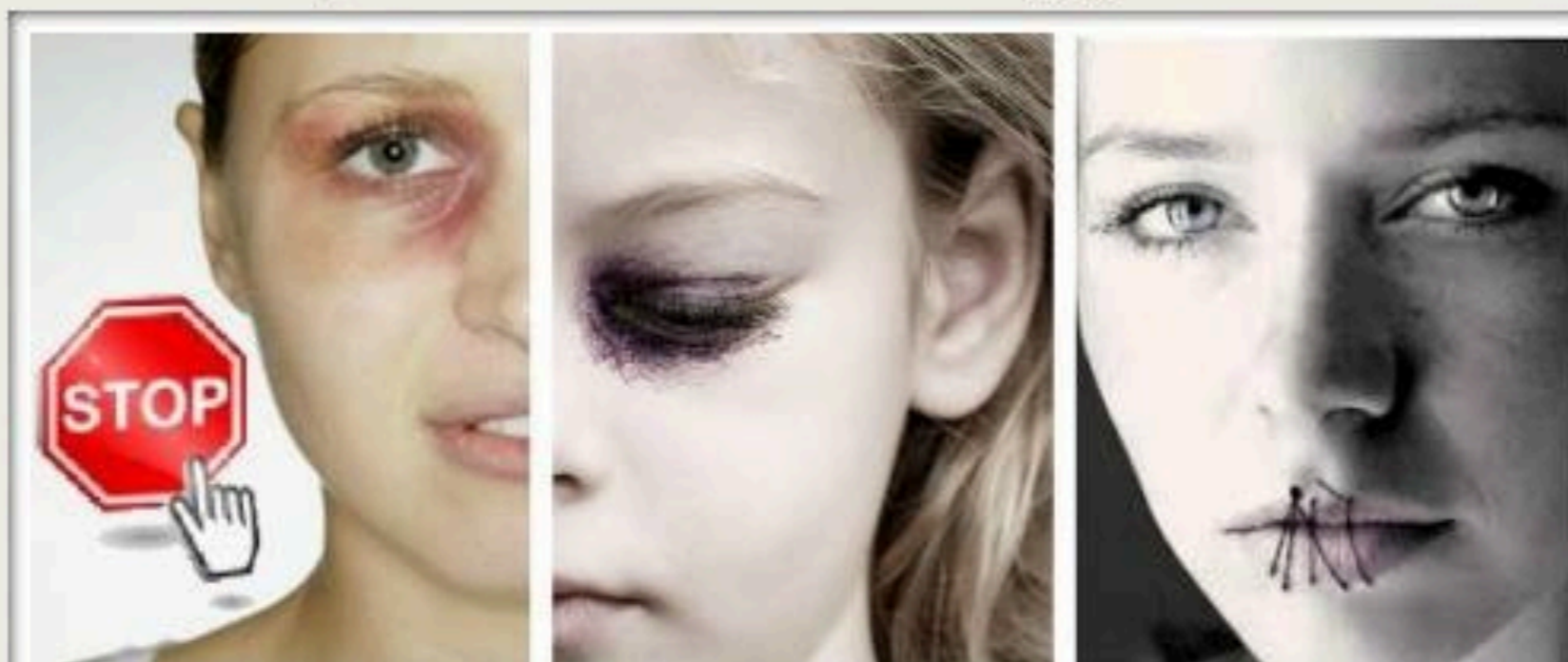
# Stalking

Lo **stalking**: o persecuzione è un fenomeno diffusissimo negli esiti delle relazioni con maltrattamento in quanto il partner violento non vuole rinunciare alla sua preda anche se la tormenta, anzi proprio perché la tormenta. Nel suo gioco perverso il maltrattante sembra essere guidato da una logica ferrea dettata dal bisogno che sente di provocare nella compagna disagio e malessere.

Lo stalking può avere aspetti diversi: telefonate continue, anche mute, a ogni ora del giorno e della notte e ripetute; tempesta di messaggi al cellulare ora minacciosi ora amorosi, oppure contenenti perentorie ingiunzioni; pedinamenti; presenza costante sotto casa, davanti al luogo di lavoro o in qualsiasi posto dove la donna abitualmente si reca; irruzioni sul posto di lavoro; aggressioni fisiche; uso dei bambini come tramite di messaggi offensivi alla madre; richiesta continua e ossessiva ad amici e parenti sui movimenti della donna; non corresponsione degli alimenti stabiliti dal giudice ecc.



*Il tuo sostegno alle donne di oggi e di domani !!*



[www.unavitasottile.org](http://www.unavitasottile.org)