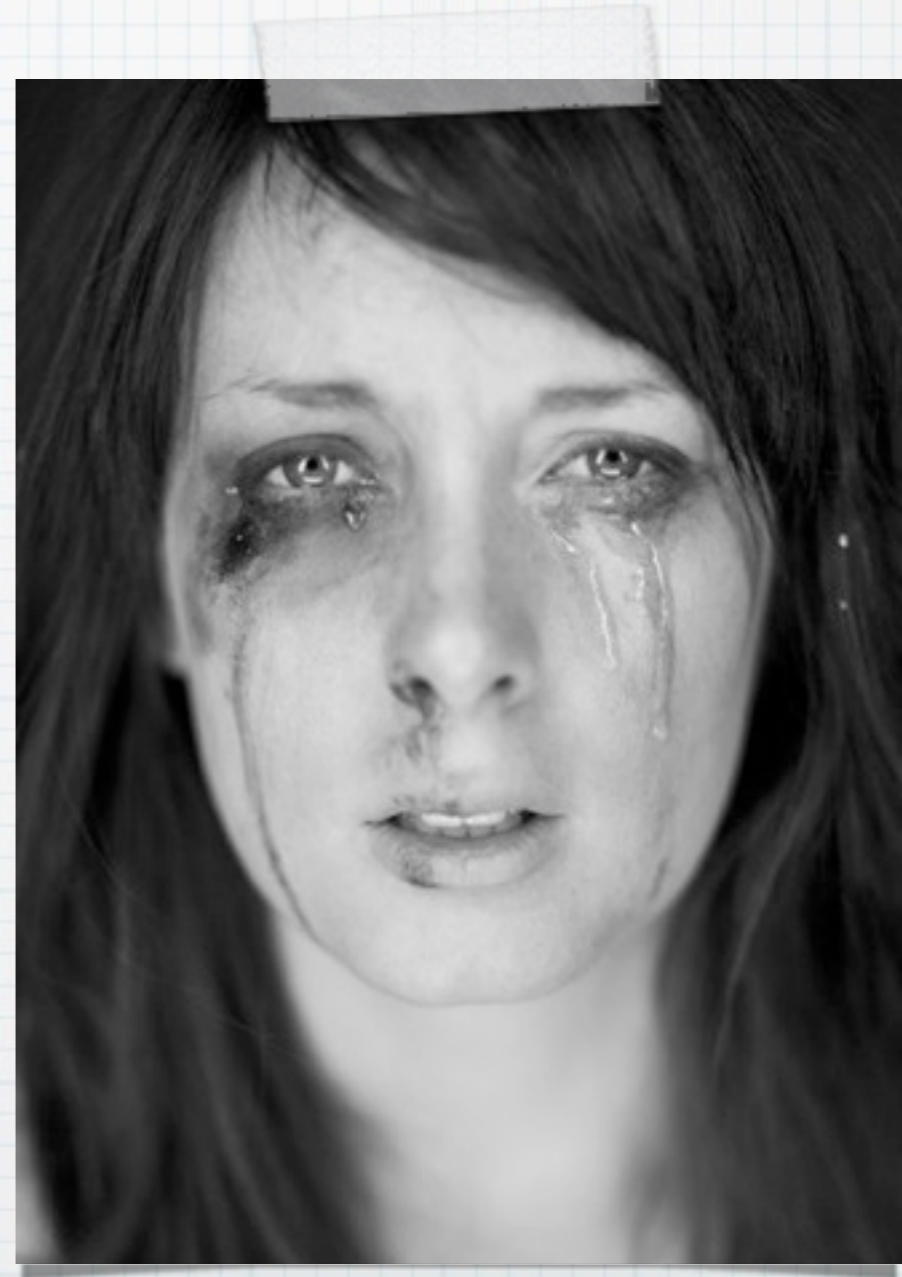


maltrattamento e violenza alle donne

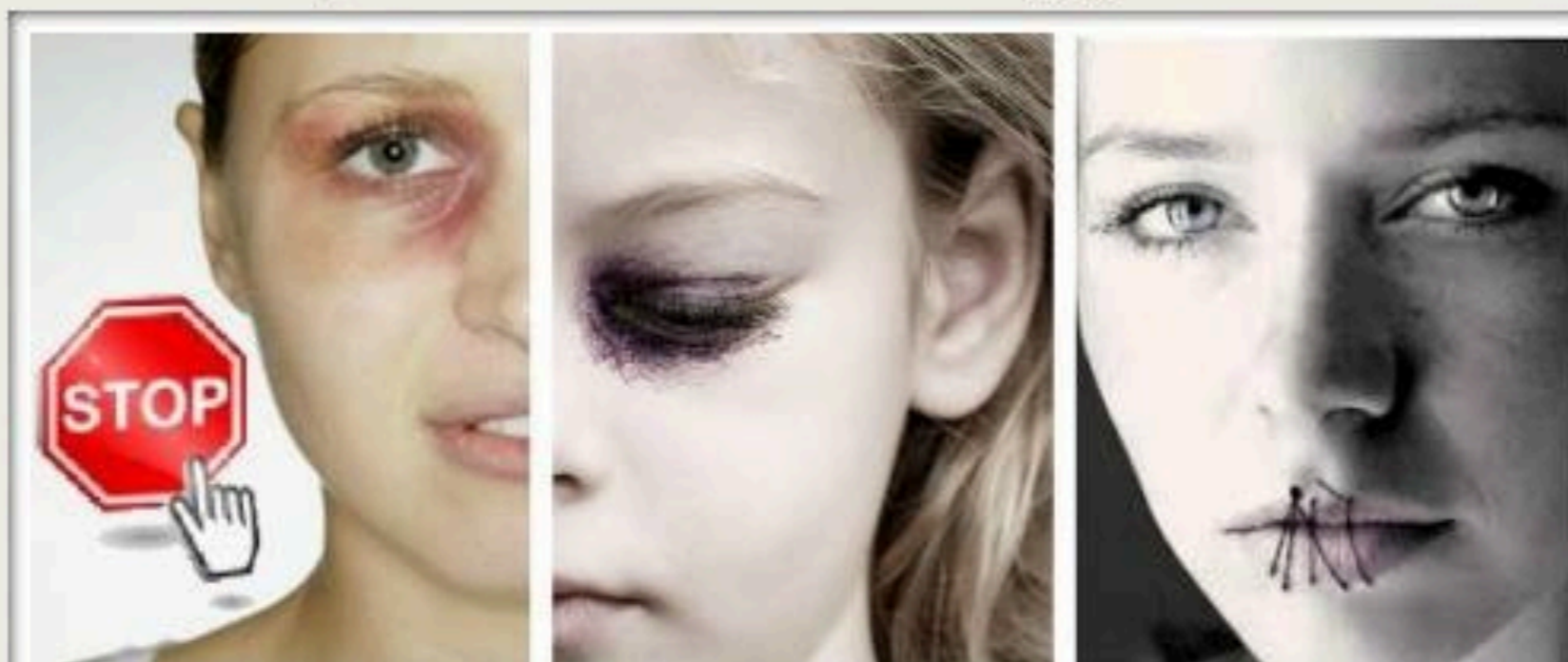
Per violenza e maltrattamento si intende tutto ciò che implica sopraffazione psichica, economica, sessuale

violenza fisica

Per **violenza fisica**: si intende qualsiasi azione che possa far male o spaventare, e quindi non solo botte che provocano lividi, ferite o rotture, come ceffoni, calci, pugni, morsi o altro fino a esiti letali, ma anche atti intimidatori e minacce che tendono a terrorizzare la donna e a tenerla sotto controllo. In questo senso gli urli, le aggressioni verbali, lo spaccare oggetti o prendere a calci mobili e porte, metterle le mani al collo, farle vedere un'arma o un coltello, stratonarla sono tutte forme di violenza fisica che non producono conseguenze visibili e che possono non essere riconosciute come tali, anche dalle donne stesse che le subiscono.



Il tuo sostegno alle donne di oggi e di domani !!



www.unavitasottile.org