

maltrattamento e violenza alle donne

Per violenza e maltrattamento si intende tutto ciò che implica sopraffazione psichica, economica, sessuale

violenza psicologica

La **violenza psicologica**: l'aspetto psicologico del maltrattamento è una delle più potenti strategie di potere e di controllo che presiedono all'effrazione. In questo senso si parte dal presupposto che il maltrattante intenzionalmente voglia sopraffare la donna mediante strategie umilianti e dolorose di potere e controllo che provocano nella vittima una vera e propria effrazione psichica, indebolendola e impoverendola in modo grave ma funzionale al protrarsi dell'abuso.

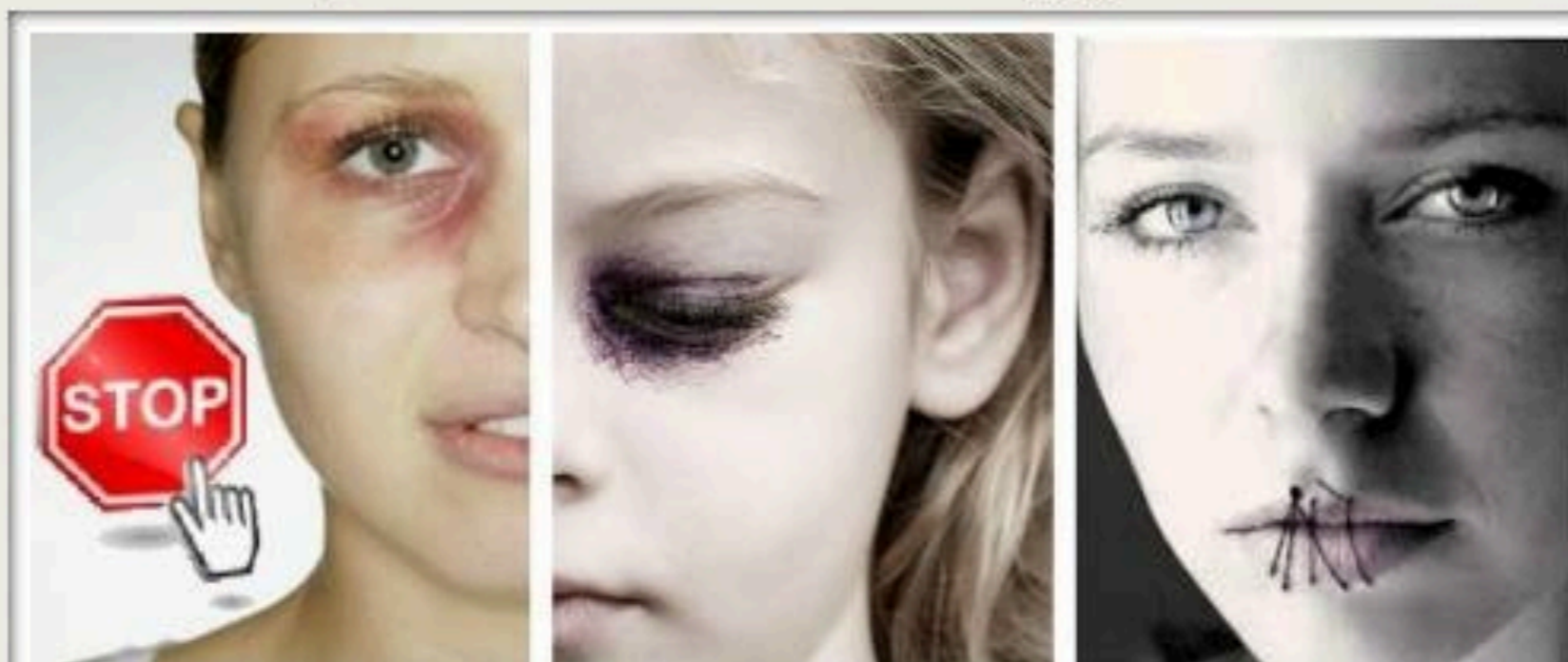
L'intento è quello di distruggere la vittima, spezzando la sua visione del mondo e di se stessa. Ledere la sua autostima e le sue sicurezze.

Il maltrattamento, nel suo aspetto psicologico, si manifesta tramite strategie di controllo abbastanza ricorrenti. Alcune donne riferiscono che il partner ha sempre un'espressione di sopportazione e di disprezzo quando parlano di qualcosa.

Altre descrivono gli atteggiamenti giudicanti e svalutanti sul modo di essere moglie e madre. Altre strategie di violenza e di controllo possono consistere nel fare vuoto intorno alla compagna, isolandola dal suo contesto sociale e affettivo, o sorvegliandola in continuazione. Altre volte l'aspetto psicologico del maltrattamento assume forme meno subdole e più riconoscibili sempre però giustificate da presunte colpe e manchevolezze della compagna. Ci possono essere offese, insulti, epiteti ingiuriosi, pesanti accuse non suffragate dai fatti.



Il tuo sostegno alle donne di oggi e di domani !!



www.unavitasottile.org