

maltrattamento e violenza alle donne

Per violenza e maltrattamento si intende tutto ciò che implica sopraffazione psichica, economica, sessuale

violenza sessuale

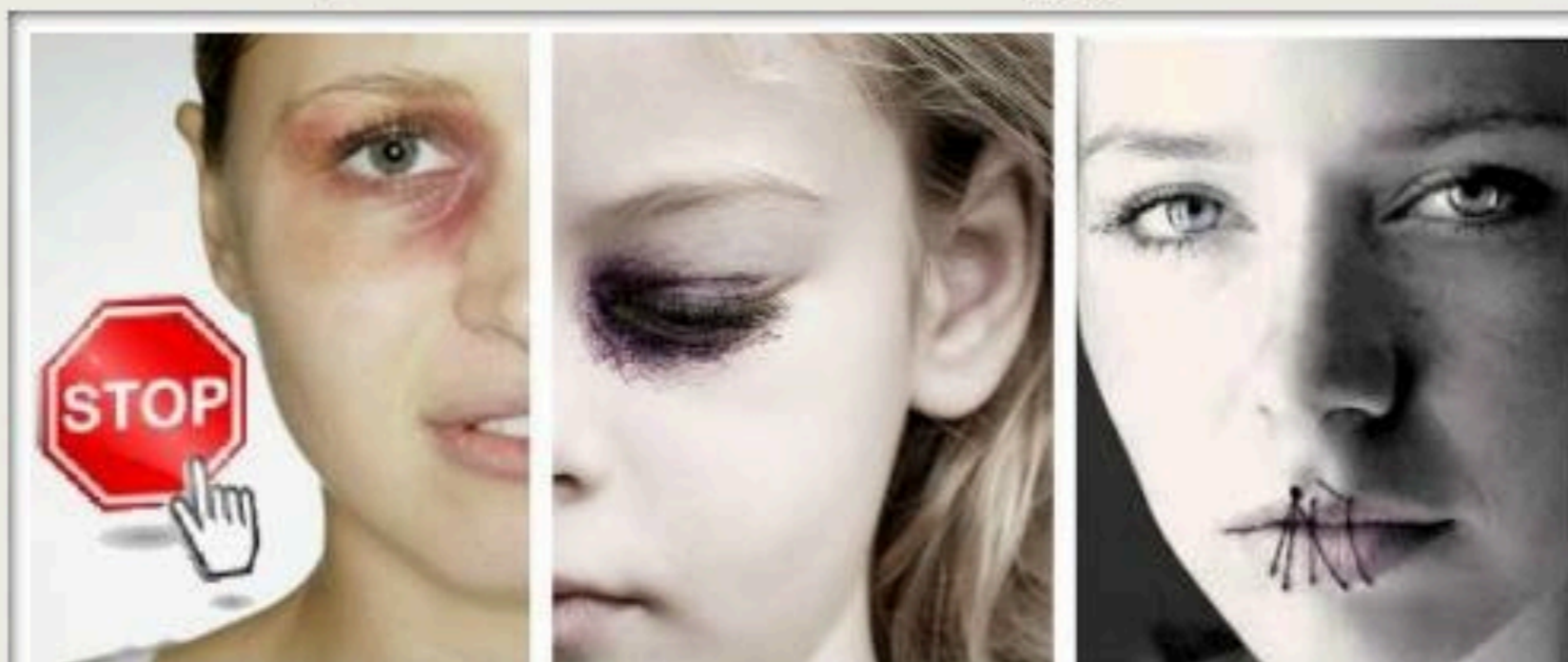
La **violenza sessuale**: è opinione comune pensare allo stupro perpetrato da sconosciuti e fuori dalle mura domestiche. In realtà i dati raccolti dai Centri Antiviolenza e dalle Case delle Donne, dimostrano che la maggior parte delle violenze sessuali avvengono all'interno delle mura domestiche e sono inflitte non solo dai mariti o partner, ma da persone conosciute con cui la vittima aveva rapporti di fiducia.

Individuare la violenza sessuale nei rapporti di coppia va a toccare nodi profondi e delicati. Molte donne che vivono una relazione abusiva, riescono ad avere un contatto affettivo con il partner solo attraverso l'atto sessuale che diventa l'unico momento di una intimità che nel quotidiano è andata totalmente persa: è un piccolo risarcimento, che le mantiene in equilibrio.

In questo senso le insistenze del partner per avere un rapporto anche quando la donna non vorrebbe, fanno breccia in quel piccolo spiraglio. Costringere la donna ad avere rapporti anche quando lei non lo desidera, o è stanca o vorrebbe dormire, o ha appena partorito sono tutti aspetti della violenza sessuale.



Il tuo sostegno alle donne di oggi e di domani !!



www.unavitasottile.org